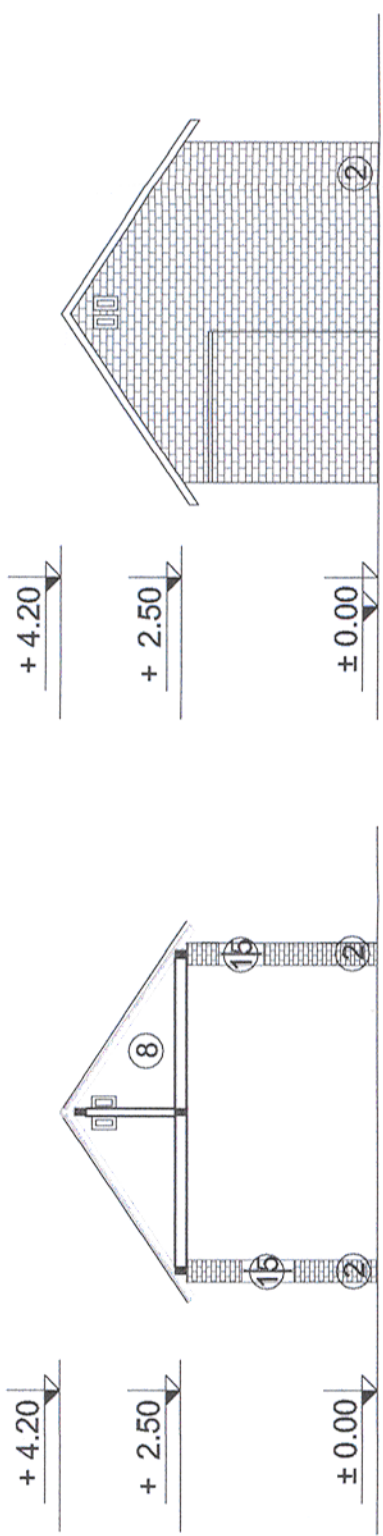
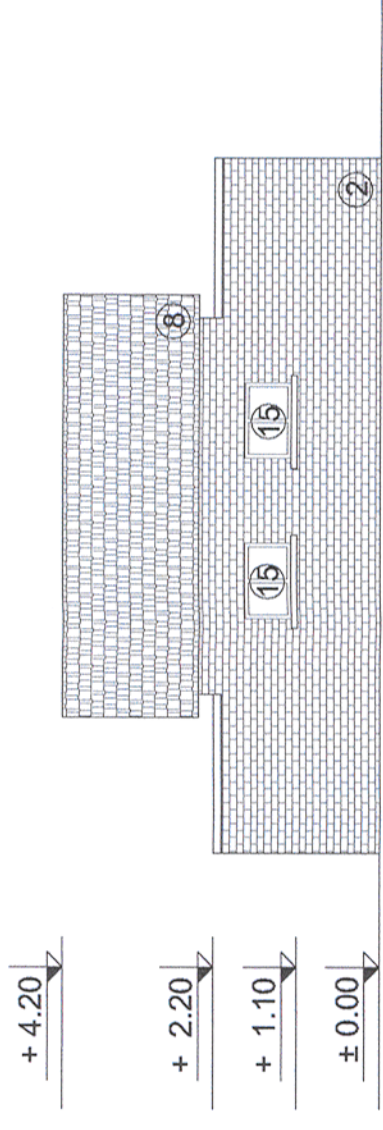


Acest plan anuleaza si inlocuieste planul nr. 21/22.A07 elaborat la data 01.2013.
This layout plan canceled and replaced layout plan no. 21/22.A07 prepared on 01.2013.



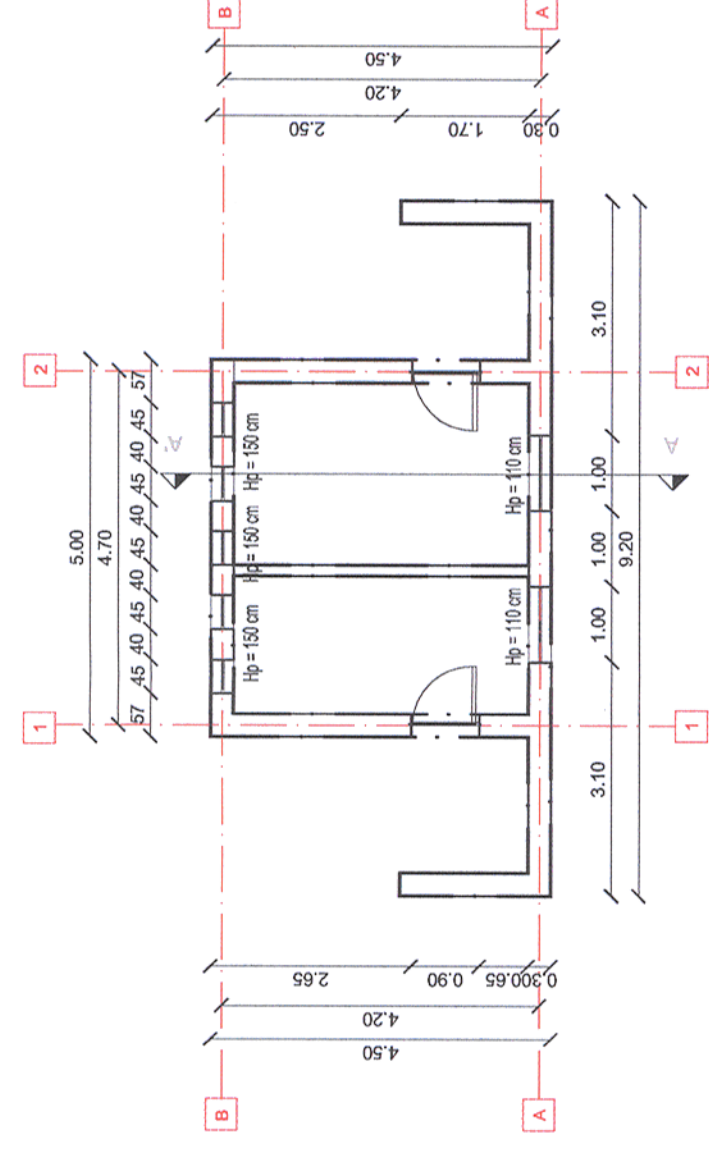
Sectione/ Section



Elevatie / Elevation

LEGENDA

- ① Zidarie din caramida plina tencuita
- ② Zidarie din caramida plina
- ③ Zidarie din boltari tencuita
- ④ Gard din placi prefabricate din beton
- ⑤ Placi de azbociment
- ⑥ Sarpanta intr-o apa pe structura din lemn si invelitoare din tigla ceramica
- ⑦ Sarpanta in 7 ape pe structura din lemn si invelitoare din tigla ceramica
- ⑧ Sarpanta in 2 ape pe structura din lemn si invelitoare din tigla ceramica
- ⑨ Sarpanta in 4 ape pe structura din lemn si invelitoare din tigla ceramica
- ⑩ Sarpanta intr-o apa pe structura din lemn si invelitoare din tabla
- ⑪ Sarpanta in 2 ape pe structura din lemn si invelitoare din tabla
- ⑫ Sarpanta intr-o apa pe structura metalica si invelitoare din tabla
- ⑬ Sarpanta in 2 ape pe structura metalica cu ferme si invelitoare din tabla
- ⑭ Tamplarie din lemn cu geam simplu
- ⑮ Tamplarie din lemn cu geam dublu
- ⑯ Tamplarie din metal cu geam simplu
- ⑰ Tamplarie din PVC cu geam dublu
- ⑱ Placare cu scanduri din lemn
- ⑲ Usi din lemn
- ⑳ Usi metalice
- ㉑ Plasa de rabiti
- ㉒ Burlan din tabla
- ㉓ Atic
- ㉔ Lucarna
- ㉕ Soclu
- ㉖ Horn din caramida



Plan parter / Ground Floor Plan

Cladire nr. 7 din Satia Iliia.Cladire W.C.

Verificator / Expert Checker / Expert		Cerinta Requirement		Semnatura Signature	Referat / Expertiza Report / Expertise
	European Investment Bank		MINISTERUL TRANSPORTURILOR		
			BENEFICIAR / BENEFICIARY :		
			COMPANIA NAȚIONALĂ DE CĂI FERATE "CFR" SA		

PROIECTANT / DESIGNER:					
Aprobat Approved	Șef de echipă Team leader	C. Teodorescu		01.2013	
Verificat Checked	Expert Cheie Key Expert	B. Gössler		01.2013	
Subcontractant / Subcontractor		MIOTOP			
Aprobat Approved	Adjunct Șef de echipă Deputy Team leader	A. M. Baicu		01.2013	
Verificat Checked	Arhitect Architect	M. Fotache		01.2013	
Proiectat Designed	Arhitect Architect	L. G. Baicu		01.2013	
"Reabilitarea liniei c.f. Frontieră - Curtici - Simeria, parte componentă a coridorului IV Pan - European pentru circulația trenurilor cu viteză maximă de 160 km/h"					Project 9j 35311.1
"Reabilitarea Railway Line Border - Curtici - Simeria, component Part of the IV Pan - European Corridor for the Trains Circulation with maximum speed of 160 km/h"					Faza / Phase: PTh+CS / TD+TS
"Reabilitarea liniei c.f. Gurasada - Simeria Tronsonul 3: Gurasada - Simeria"					
"Reabilitarea Railway Line Border - Curtici - Simeria, component Part of the IV Pan - European Corridor for the Trains Circulation with maximum speed of 160 km/h"					
Section 3: Gurasada - Simeria					
Denumire desen / Drawing name: Clădire nr. 7 - Iliia - Clădire W. C. Building no. 7 - Iliia - W. C. building					

Scara / Scale 1:100	Revizia / Revision 1/05.2013	Cod desen / Drawing Code DM.03.03.22.AR.07.001	Nr. / No 01/01
------------------------	---------------------------------	---	-------------------